



AMAZONE

Rotační brány ***KE 02 Rotamix***



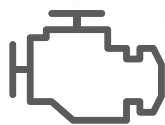
Rotační brány KE 02 Rotamix



2,5 až 6 m



4 držáky hřebů na 1 m
pracovního záběru



Do 400 KS



Do 10 km/h

Výhody pro vás v kostce:

- + Nízké nároky na zvedací sílu traktoru díky konstrukci s optimálním rozložením hmotnosti
- + Přímý přenos síly a dlouhá životnost díky převodovce DirectDrive
- + Robustní konstrukce, jelikož jsou držáky hřebů a hřidel vykované z jednoho kusu
- + Dobré zarovnávání terénu díky uspořádání 4 držáků hřebů na metr pracovního záběru – systém Rotamix
- + Krátká konstrukce díky malému průměru držáků hřebů
- + Se systémem Quick+Safe – osvědčený systém rychlé výměny hřebů a integrované jištění proti nárazu na kámen
- + Komfortní nastavení pomocí univerzální páky
- + 3metrová přepravní šířka i v případě pracovního záběru 6 m díky sklopnému rámu

VÍCE INFORMACÍ

www.amazone.net/ke02



PRODUKTOVÝ FILM KE 02
Podívejte se na nářadí blíže



PRODUKTOVÝ FILM KE 02- 2
Podívejte se na nářadí blíže

Podívejte se na různé varianty vybavení

Stroj vždy dle vašich potřeb

Díky různým modelům rotačních bran KE 02 Rotamix nabízí AMAZONE spolehlivé rotační brány šité přesně na míru vašim potřebám. V kombinaci se secím strojem i v případě samostatného použití vám toto nářadí na přípravu půdy přináší bezkonkurenční spolehlivost a kvalitu práce.

V případě válců lze vybírat z různých typů, tak můžeme kompletní jednotku pro přípravu půdy perfektně přizpůsobit konkrétním podmínkám.

KE 02-150 Rotamix

Typ	Schválení technické způsobilosti (KS)	Pracovní záběr (m)	QuickLink
KE 2502-150	až 150	2,5	✓
KE 3002-150	až 150	3	✓

KE 02-190 Rotamix

Typ	Schválení technické způsobilosti (KS)	Pracovní záběr (m)	QuickLink
KE 3002-190	až 190	3	✓
KE 3502-190	až 190	3,5	✓
KE 4002-190	až 190	4	✓

KE 02-240 Rotamix

Typ	Schválení technické způsobilosti (KS)	Pracovní záběr (m)	QuickLink
KE 3002-240	až 240	3	✓
KE 4002-240	až 240	4	✓

KE 02-2-400 Rotamix

Typ	Schválení technické způsobilosti (KS)	Pracovní záběr (m)	QuickLink
KE 6002-2-400	až 400	6	-

Rotační brány KE 3002-150





Rotační brány KE 3002-190



Rotační brány KE 3002-240



Rotační brány KE 6002-400, kombinace s výsevním rámem není možná

Rotamix a systém Quick+Safe

Optimální kombinace pro vaše rotační brány

Systém Rotamix – krátký, kompaktní a stabilní

Stroj KE 02 disponuje 4 držáky hřebů na metr pracovního záběru, mezi něž se rozděluje přenášená síla. Svisle uchytené hřeby vytvářejí velmi dobrou drobtovitou strukturu půdy a perfektně srovnávají povrch půdy. Především na těžkých půdách uplatňují rotační brány KE 02 se systémem Rotamix své přednosti a představují optimální řešení pro přípravu seťového lože zejména po orbě.

4 držáky hřebů na metr pracovního záběru jsou umožněny malým průměrem ozubených kol. To bylo předpokladem pro vytvoření velmi kompaktní konstrukce vany rotačních bran.

Krátký konstrukční tvar rotačních bran snižuje sílu (páku) působící na traktor. V případě agregace v secí kombinaci se tak nastavbový secí stroj nachází velmi blízko za traktorem. Nároky na zvedací sílu traktoru jsou nižší než u jiných rotačních bran, což má dodatečný pozitivní vliv na čelní zatížení.

KE 3002-240 Rotamix
s 12 držáky hřebů



Quick-System

Systém rychlé výměny hřebů

Hřeby se prostě zasunou do kapes držáků a zajistí čepem se závlačkou. Snadnější a rychlejší postup neexistuje. Nepoužívají se žádné šrouby na připevnění hřebů, které by se musely dotahovat. Kované hřeby z kalené speciální oceli jsou elastické a odolné proti opotřebení.

Safe-System

Integrované jištění proti kamení

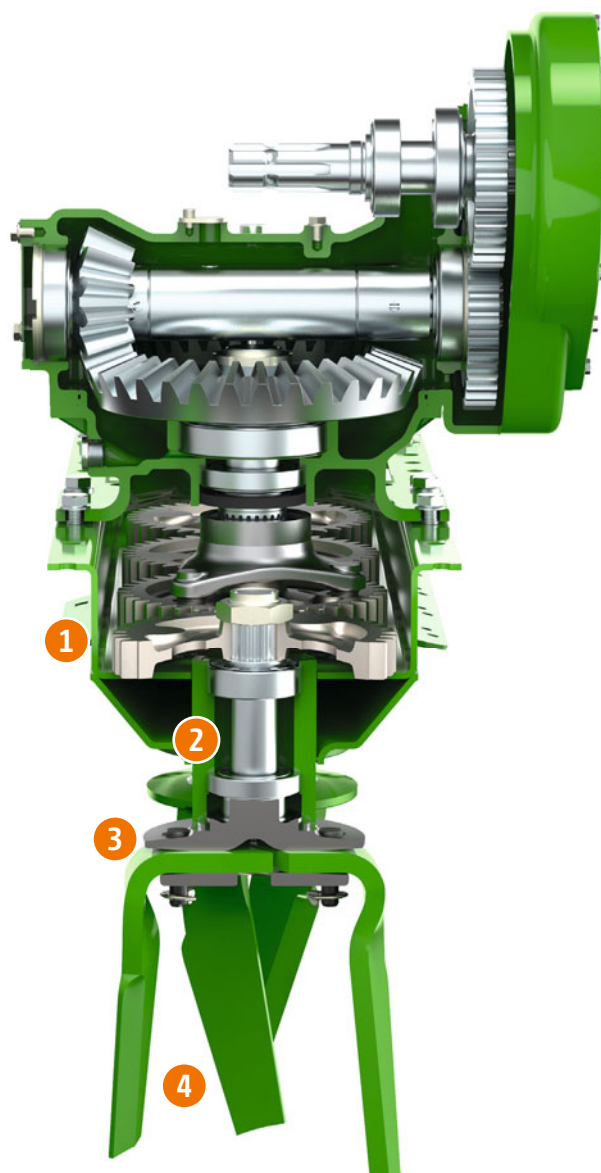
Pružné uchycení hřebů umožňuje vychylování hřebů při jejich nárazu na kámen. Hřeby jsou pevně upnuté v kapse uprostřed držáku. Kapsa se pak rozšiřuje směrem ven, takže se vodorovná část hřebu může pružně pootáčet. Při nárazu hřebu na kámen se tak utlumí jinak tvrdé nárazy. Toto uchycení hřebů garantuje spolehlivou práci na kamenitých půdách.

Převodovka DirectDrive

Výkonný pohon – přímý přenos síly v rovině

Vyšší výkonové třídy

Srdcem nových rotačních bran KE 02 je převodovka DirectDrive, jejímž prostřednictvím se pohon přenáší přímo na horní ozubená kola hřebů rotačních bran. Stejně jako u rotačních kypřičů KX a KG nedochází ani u těchto rotačních bran k žádné změně směru přenášené síly, čímž je zajištěn velmi dobrý přenos síly s nízkým opotřebením. V případě sklopné varianty nářadí KE 02-2 se převodovka nachází vždy na obou ramenech. Pohon rotačních bran může být v otáčkách - 540/750/1.000. Pro jiné otáčky lze použít i sady výměnných ozubených kol. Vyšší otáčky garantují vytváření lepší drobtovité struktury půdy.



- ① **Kompaktní vana s ozubenými koly se stabilní konstrukcí**
Ozubená kola s malým průměrem, nižší konstrukce, velký průměr hřídele 45 mm, tloušťka stěny 6 mm a dvojitě dno vany
- ② **Držáky hřebů kované z jednoho kusu**
- ③ **Systém Quick+Safe: Systém rychlé výměny hřebů a integrované jištění proti kamenům**
- ④ **"Vlečené" hřeby KE o délce 290 mm**

Produktová paleta polních válců

Ne moc mělce, ani příliš hluboko - zpětné utužování půdy přizpůsobené dané lokalitě

Prutový válec SW 520 mm Ø

Prutový válec SW je základním modelem utužovacího válce, který se vyznačuje vysokou spolehlivostí, zvláště nízkou hmotností a příznivou pořizovací cenou. Zpětné utužování se realizuje napříč ke směru pojezdu, přičemž se vytváří otevřená, drobtovitá povrchová struktura půdy.

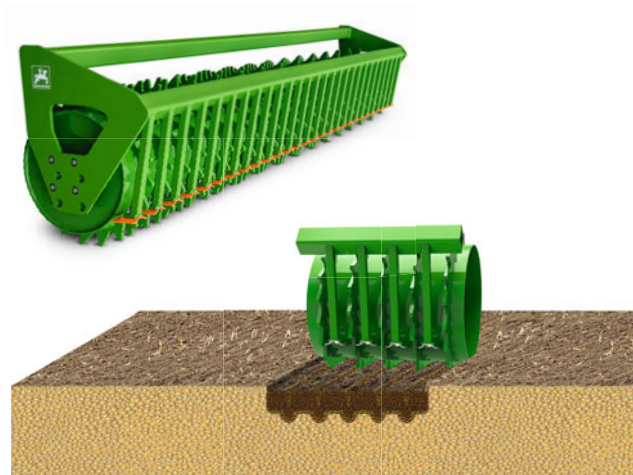
- ✔ Zpětné utužování s vedením hloubky
- ✔ Nejlehčí základní model válce, který je zvláště vhodný pro menší traktory
- ✔ Vytváření správné drobtovité struktury a spolehlivý vlastní pohon



Ozubení válec PW 500/600 mm Ø

Ozubení válec PW disponuje dobrým samostatným pohonem a společně se svými šikmými zuby za sebou zanechává celoplošně utužený povrch pole. Díky svým vlastnostem lze ozubený válec používat velmi univerzálně.

- ✔ Celoplošné zpětné utužování povrchu půdy
- ✔ Bez ucpávání i na jílovitých půdách a půdách s velkým množstvím slámy
- ✔ Sériové stěrky odolné proti opotřebení díky povlaku z tvrdokovu
- ✔ Nízko uložené stěrky vytvářejí i na mokřích půdách rovný povrch

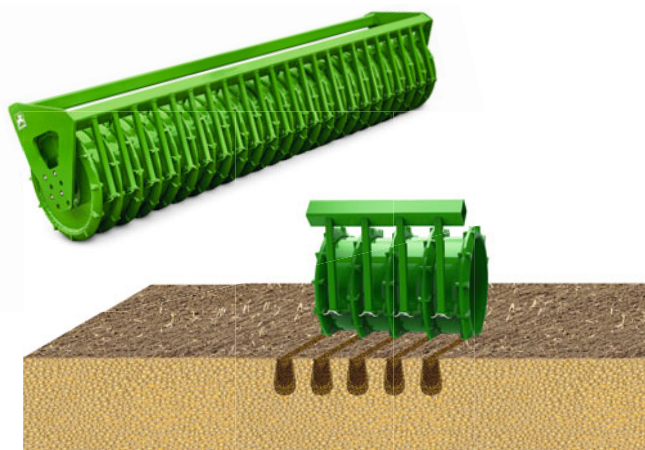


Secí kombinace – Lepší je mít vše od jednoho dodavatele!

Trapézový prstencový válec TRW 500 mm / 600 mm Ø

Trapézový prstencový válec TRW provádí díky svým trapézovým prstencům utužování půdy v pásech. Díky dobré nosnosti se na lehkých půdách zamezí příliš hlubokému zabředání trapézových prstenců do půdy.

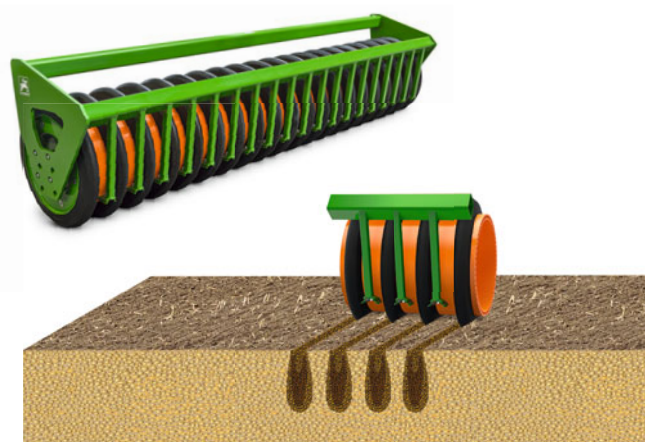
- ✔ Dobrá únosnost
- ✔ Zpětné utužování v pásech
- ✔ Dostatečné množství jemné zeminy
- ✔ Sériové stěrky odolné proti opotřebení díky povlaku z tvrdokovu



Klínový válec KW 520 mm / 580 mm Ø

Klínový válec KW nachází širokou oblast využití. Jeho konstrukce garantuje zpětné utužování v pásech na téměř jakýchkoliv půdách a za každých podmínek. Nevznikají problémy se slepováním, ani ucpáváním jílem!

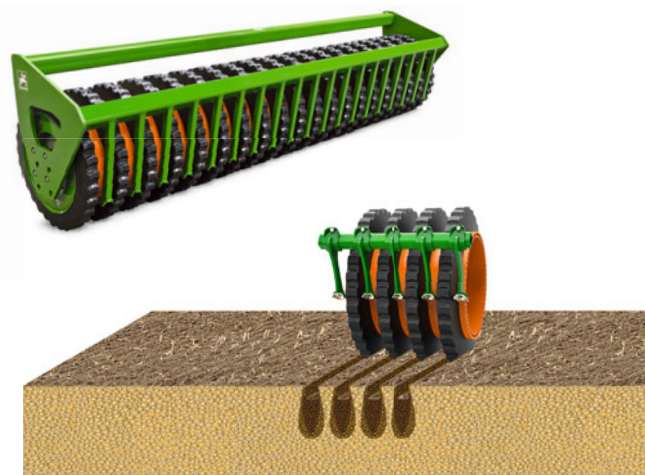
- ✔ Univerzální pro všechny typy půd a pracovní podmínky
- ✔ Zpětné utužování v pásech
- ✔ I na těžkých půdách zůstává k dispozici dostatek volné zeminy pro optimální zakrývání osiva
- ✔ Optimální volba pro každé počasí, za mokra i za sucha
- ✔ Klidná práce botek v přesně tvarované výsevní drážce



Klínový válec s profilem Matrix KWM 600 mm Ø

Klínový válec KWM disponuje díky profilu pneumatik Matrix zvláště dobrým vlastním pohonem. Díky profilu pneumatik Matrix může válec vytvářet více jemné půdy pro seťové lože.

- ✔ Zpětné utužování v pásech
- ✔ Profil pneumatik Matrix pro lepší vlastní pohon
- ✔ Vytváření lepší drobtovité struktury půdy i za ztížených pracovních podmínek
- ✔ Klidná práce botek v přesně tvarované výsevní drážce
- ✔ Optimální volba pro každé počasí, za mokra i za sucha



AMAZONE – Jednička v oblasti secích kombinací!

Vybavení pro precizní a komfortní výsev!

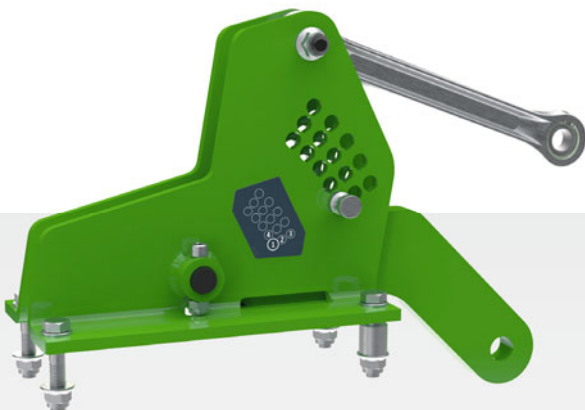


3bodový závěs s pevnými spodními body

Připojovací konzola rotačních bran KE 02-150 a KE 02-190 má pevné spodní body kategorie 3N. Provozní zatížení je poněkud nižší než u připojovací konzoly rotačních bran KE 02-240. Agregace ke stroji Centaya Super tudíž není možná. Připojovací konzolu lze zato optimálním způsobem kombinovat se známým systémem Huckepack.

Manuální nastavení pracovní hloubky

Jelikož je vedení polního válce a zarovnávací lišty paralelní, pracovní hloubku lze nastavit velmi snadno a nezávisle na sobě. Pomocí rastrového segmentu určeného pro precizní nastavení lze pracovní hloubku pohodlně přizpůsobit aktuálním pracovním podmínkám. Mechanické nastavení pracovní hloubky je k dispozici pro všechny varianty rotačních bran KE 02.



3bodový závěs s výsuvnými spodními body

Díky výsuvnému spodnímu závěsu lze rotační brány KE 02-240 individuálně přizpůsobit jakémukoliv traktoru. Navíc usnadňuje připojování kypřičů stop traktoru. Dále lze spodní závěs přizpůsobit rozpětí KAT. 3, popř. KAT. 3N.

Hydraulické nastavení pracovní hloubky

Hydraulické nastavení pracovní hloubky u rotačních bran KE 02 s pevným rámem, které nabízíme jako volitelné příslušenství, přináší řidiči větší komfort a možnosti nastavení. Tak lze rotační brány během jízdy přímo z kabiny traktoru komfortně přizpůsobit konkrétním pracovním podmínkám. Stupnice umožňuje optimální kontrolu pracovní hloubky.



Hydraulické nastavení hloubky



❗ „Válec nyní zajišťuje hloubkové vedení zarovnávací lišty. Nemusí se tedy již provádět dodatečné nastavení v případě, když má rotační kypřič pracovat ve větší hloubce.“

(„dlz agrarmagazin“ Propojení mechanického vybavení a elektroniky · 01/2017)

❗ „Hloubku spodního plechového krytu lze komfortně nastavit: Povolte šrouby a plech zasuňte do požadované „západky“, šrouby dotáhněte, a je to.“

(„dlz agrarmagazin“ Zpráva z testu - Cataya Super · 01/2017)

Zarovnávací lišta

Zarovnávací lišta zarovnáva nakupenou zeminu mezi hřeby a válcem a zatlačuje kameny směrem dolů. Výšku zarovnávací lišty můžete komfortně nastavit pomocí univerzální páky.

Výhody pro vás:

- ✔ Nezávislé výškové vedení paralelně s válcem
- ✔ Integrované jištění proti přetížení umožňuje vychylování směrem nahoru
- ✔ Dle individuálního požadavku lze nářadí dodat i bez zarovnávací lišty

Znamenáky na nářadí pro přípravu půdy

Při používání znamének, které dodáváme na objednávku, doporučujeme jejich montáž přímo na nářadí. Poloha znamének v přední části optimalizuje jak umístění těžiště nářadí, tak umožňuje i jeho samostatné používání.

Světla pro jízdu po silnici

Díky vybavení zadními a předními světly určenými pro jízdu po silnici, která nabízíme jako volitelné vybavení, splňují rotační brány veškeré požadavky kladené na bezpečnou přepravu nářadí po silnici.

Boční plechy

Nově vyvinuté boční plechy jsou pružně uchycené. Díky zavěšení lze boční plechy nastavovat v podélném otvoru a v případě opotřebení je můžeme snadno vyměnit. Pro nastavení je potřebná pouze dodávaná univerzální stavěcí páka.

Výhody pro vás:

- ✔ Komfortní nastavení pracovní hloubky
- ✔ Pružné zavěšení umožňuje vychylování směrem nahoru

Kypřič stop traktoru

Při práci na půdách, které jsou citlivé na ztuhnutí, a v případě nižší pracovní hloubky je účelné používat kypřiče stop traktoru, které jsou k dispozici jako volitelné vybavení. Polohu kypřičů stop lze upravovat v horizontálním i vertikálním směru. Jištění proti přetížení garantuje konstantní aktivační sílu. Jako pracovní nářadí pro kypření půdy nabízíme dlátovou radličku, srdčitou radličku a křídlatou radličku.



Kypřič stop traktoru

Rychloupínací systém QuickLink

Operativní změna agregace pro stroje s pevným rámem



Rotační brány KE 3002-190 se strojem Centaya 3000 Special

Díky inteligentnímu rychloupínacímu systému QuickLink, který je určený pro veškeré nastavbové secí stroje, lze secí kombinaci během několika minut velmi snadno odpojit. Bezpečné a rychlé připojení i odpojení bez použití nářadí umožňují tři dobře přístupné spojovací body rychloupínacího

systému QuickLink. Tak lze nářadí na přípravu půdy bezvadně používat i samostatně. Díky vývodovému hnacímu hřídeli lze k rotačním branám KE 02 agregovat i secí stroje s mechanickým pohonem ventilátoru.



Secí kombinace Cataya Special,
Cataya Super



Secí kombinace Centaya Special,
Centaya Super



Secí kombinace Avant 02
s neseným čelním zásobníkem



Secí stroj pro přesné
setí Precea-A



QuickLink



Rychloupínací systém QuickLink



Nářadí pro přípravu půdy

Rotační brány **KE 02**
 Rotační kypřič **KX/KG**
 Kompaktní diskové brány **CombiDisc**

Polní válce

Ozubený pěchovací válec **PW**
 Trapézový prstencový válec **TRW**
 Klínový válec **KW**
 Klínový válec **KWM**
 s profilem pneumatik Matrix

Secí stroje

Mechanický nastavbový secí stroj **Cataya**
 Pneumatický nastavbový secí stroj **Centaya**
 Pneumatický nastavbový secí stroj **Avant 02**
 Secí stroj pro přesné setí **Precea-A**

I nastavbový secí stroj AD a nesený secí stroj D9 lze prostřednictvím jiného rozhraní nebo systému „Huckepack“ velmi snadno, rychle a bez použití nářadí agregovat k různému nářadí na přípravu půdy AMAZONE.



Secí kombinace AD



Nesený secí stroj D9

Rotační brány KE 6002-2 Rotamix

6metrová sklopná varianta pro samostatné použití



Rotační brány KE 6002-2-400 jsou schválené pro provoz s traktory o výkonu do 400 KS a vyznačují se zejména vysokým výkonem a vytvářením velmi jemné drobtovité struktury půdy

Vysoký plošný výkon

Prostřednictvím nářadí KE 6002-2-400 nabízí AMAZONE nový stroj, který je určený zejména pro obdělávání velkých ploch. Velmi vysokého plošného výkonu dosahují tyto rotační brány díky svému pracovnímu záběru 6 m. Rychlé skládání na přepravní šířku 3 m navíc garantuje rychlou a bezpečnou přepravu nářadí z jednoho pole na druhé. Rotační brány KE 6002-2-400 jsou dimenzované pro samostatné použití a nelze je připojit k výsevnímu rámu.

Vyšší výkonové třídy díky převodovce DirectDrive

U převodovky nových rotačních bran KE 6002-2-400 Rotamix nedochází k žádné změně směru přenášené síly, čímž je zajištěn velmi dobrý přenos síly s nízkým opotřebením. Předovka DirectDrive se nachází vždy na obou bočních ramenech. Rotační brány lze používat s otáčkami vývodového hřídele 1.000 ot./min.. Díky sadám ozubených výměnných kol lze otáčky držáků hřebů přizpůsobit nejrůznějším pracovním podmínkám.

Možnosti agregace strojů s pevným rámem

Typ	Spodní body 3bodového závěsu	D9 (Huckepack)	AD Super	Cataya Special	Cataya Super	AD-P 01 Special	Centaya Super	Avant 02	Precea-ACC
KE 2502-150	pevné	✓	✓	–	–	–	–	–	–
KE 3002-150	pevné	✓	✓	✓	✓	✓	–	✓	–
KE 3002-190	pevné	✓	✓	✓	✓	✓	–	✓	–
KE 3502-190	pevné	✓	✓	–	–	✓	–	–	–
KE 4002-190	pevné	✓	✓	✓	✓	✓	–	✓	–
KE 3002-240	výsuvné	✓	✓	✓	✓	✓	✓	✓	✓
KE 4002-240	výsuvné	✓	✓	✓	✓	✓	✓	✓	–

Rotační brány KE 02 Rotamix / KE 02-2 Rotamix

Typ	Pracovní záběr (m)	Přepravní šířka (m)	Výkon traktoru od (kW/KS)	Pro výkon traktoru do (kW/PS)	Počet držáků hřebů	Základní hmotnost bez válce od (kg)	Základní hmotnost s válcem KW 580 od (kg)
KE 2502-150	2,50	2,50	48/65	110/150	10	970	1 390
KE 3002-150	3,00	3,00	55/75	110/150	12	1 040	1 530
KE 3002-190	3,00	3,00	59/80	140/190	12	1 040	1 550
KE 3502-190	3,50	3,50	66/90	140/190	14	1 120	1 700
KE 4002-190	4,00	4,00	66/90	140/190	16	1 260	1 930
KE 3002-240	3,00	3,00	59/80	176/240	12	1 060	1 580
KE 4002-240	4,00	4,00	66/90	176/240	16	1 280	1 950
KE 6002-2-400	6,00	3,00	140/190	294/400	24	2 800	3 840

Zadní válce

Typ	Prutový válec		Ozubený válec						Trapézový prstencový válec			Klínový válec				Klínový válec s profilem Matrix		
	SW 520	4,00	2,50	PW 500	PW 600	TRW 500	TRW 600	KW 520*	KW 580	KWM 600	3,00	3,50	4,00	3,00	3,50	4,00		
Pracovní záběr (m)	3,00	4,00	2,50	3,00	4,00	3,00	3,50	4,00	3,00	3,00	4,00	3,00	3,00	3,50	4,00	3,00	3,50	4,00
Průměr (mm)	520		500			600			500	600		520	580			600		
Základní hm. od (kg)																		
s meziřádkovou vzdáleností 12,5 cm	–	–	–	–	–	–	–	–	534	638	828	339	521	593	668	529	606	669
s meziřádkovou vzdáleností 15,0 cm	280	359	327	385	500	521	598	675	494	592	–	–	481	–	–	500	–	–
s meziřádkovou vzdáleností 15,4 cm	–	–	–	–	–	–	–	–	–	–	759	–	–	–	603	–	–	638

*pouze pro meziřádkovou vzdálenost 12,5 cm a pracovní záběr 3 m

Obrázky, obsah a technické údaje jsou nezávazné. V technických údajích mohou být odchylky podle výbavy stroje. Je třeba dodržovat platná ustanovení národních dopravních předpisů, může vzniknout místní povinnost zajistit schválení technické způsobilosti. Musí se prověřit přípustné zatížení náprav a celkové hmotnosti traktorů. Všichni výrobci traktorů nenabízejí všechny uvedené možnosti různých kombinací.



Obrázky, obsah a technické údaje jsou nezávazné. V technických údajích mohou být odchylky podle výbavy stroje. Je třeba dodržovat platná ustanovení národních dopravních předpisů, může vzniknout místní povinnost zajistit schválení technické způsobilosti. Musí se prověřit přípustné zatížení náprav a celkové hmotnosti traktorů. Všichni výrobci traktorů nenabízejí všechny uvedené možnosti různých kombinací.



AMAZONEN-WERKE H. DREYER SE & Co. KG

Postbox 51 · D-49202 Hasbergen-Gaste · tel.: +49 (0)5405 501-0 · fax: +49 (0)5405 501-193

AGROTEC a.s.

Brněnská 74 · 693 01 Hustopeče · tel.: +420 519 402 861

email: zavesnatechnika@agrotec.cz · www.eagrotec.cz